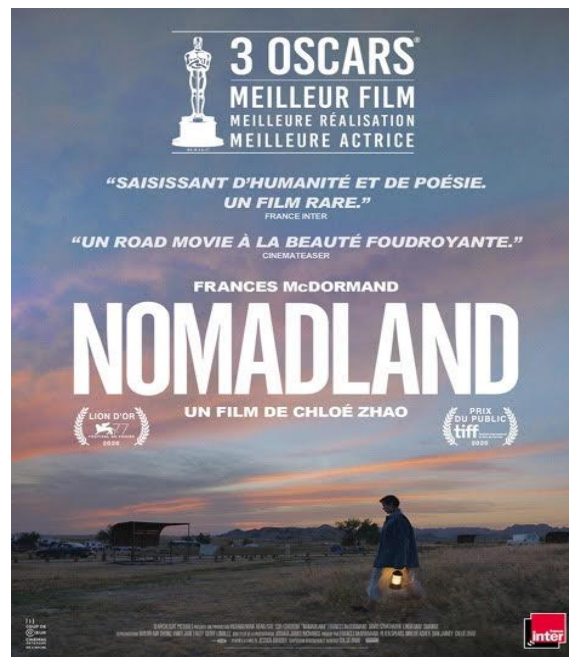


Le samedi 7 Octobre 2023 à 14h, au 23 de la rue Malus à Lille
Dans le cadre de ses « Après-midi Psychanalyse et Cinéma »,
L'association Patou propose une nouvelle projection – débats :
Avec « NOMADLAND » de Chloé Zhao,
Présentation par Amélie Duvaux et Joëlle Frouard



« Ce film nous embarque dans un camping-car dont la destination va rester incertaine avant que l'on ne découvre qu'il s'agit surtout d'un cheminement intérieur. Il y a en effet au moins deux manières de lire ce récit. Celle d'une Amérique heurtée par la crise économique de prêts hypothécaires à risque qui a ruiné de nombreuses familles en 2008. Cette première lecture sociale, économique, politique, laisse constamment entrevoir une autre crise, personnelle, humaine. Le personnage central (France McDormand) est porté par une actrice qui ne correspond pas au standard hollywoodien. La question du deuil nous a semblée centrale après avoir vu une première fois ce film ; que fait-on de ce qui reste ? On a beaucoup utilisé l'expression « faire son deuil » après les théorisations de Freud, un peu comme s'il fallait passer à autre chose. Ce récit nous invite à penser d'autres voies possibles, incertaines elles aussi. », Amélie Duvaux et Joëlle Frouard.

Entrée libre,

Accueil à partir de 13h30,

Projection à 14h.

L'association Patou – Bibliothèque Freudienne de Lille a été créée à Lille en 1988.

Pour en savoir plus sur cette association : (Ctrl+Clic sur) <https://association-patou.com/>